

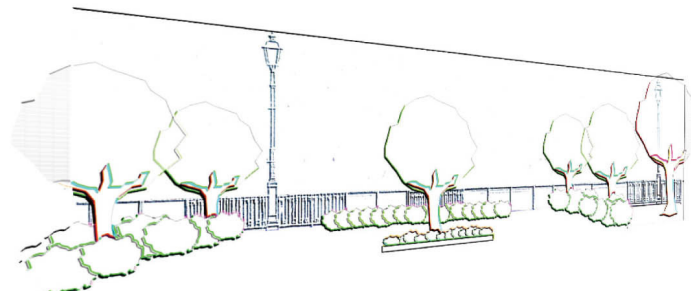
ODJEL RASADNIČKE PROIZVODNJE



HRVATSKI ŠUMARSKI
INSTITUT

Rasadnik Hrvatskog šumarskog instituta osnovan je 1961. godine s ciljem proizvodnje sadnica za pošumljavanje te znanstveno istraživačkih radova iz područja rasadničke proizvodnje. Isto tako, od osnutka pa do danas, rasadnik ima veliku ulogu u edukaciji stručnjaka iz šumarske operative iz područja rasadničke proizvodnje, učenika šumarskih škola i studenata.

Rasadnik se nalazi u Jastrebarskom, neposredno uz Institut, na površini od 24 ha. Proizvodnja šumskog sadnog materijala rezultirala je dosadašnjom isporukom od preko 120 milijuna sadnica. Proteklih godina intenzivirana je proizvodnja sadnica ukrasnog bilja, tako da se danas u ponudi rasadnika nalazi više od 200 različitih vrsta biljaka. Cjelokupni asortiman sadnog materijala vlastite je proizvodnje, bilo generativnim ili vegetativnim putem, čime je zajamčeno njegovo podrijetlo i kvaliteta.



DJELATNOSTI ODJELA RASADNIČKE PROIZVODNJE

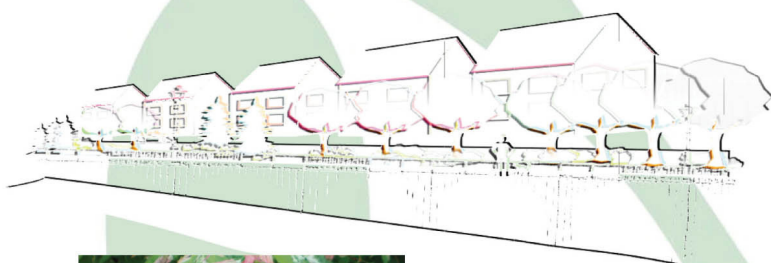
PROIZVODNJA UKRASNOG SADNOG MATERIJALA

VELEPRODAJA I MALOPRODAJA SADNICA

PROJEKTIRANJE I IZVOĐENJE RADOVA KRAJOBRAZNOG UREĐENJA

NJEGA I ODRŽAVANJE ZELENIH POVRŠINA

DORADA I PRODAJA SJEMENA UKRASNOG BILJA



Sadnice se nalaze u prodaji kao klijanci, ožiljenice i presađenice golog korijena, zatim balirane sadnice (kontejnirani sadni materijal, lončići promjera od 10 do 80 cm, nisula rola), kao i školovani grmovi te stabalca četinjača i listača baliranog korijena.

MALOPRODAJA

RADNO VRIJEME:

PON – PET: 7⁰⁰ – 15⁰⁰



Cvjetno naselje 41, 10450 Jastrebarsko
tel. centrala: 01 6273000 fax: 01 6273035
Rasadnik: 01 6281715